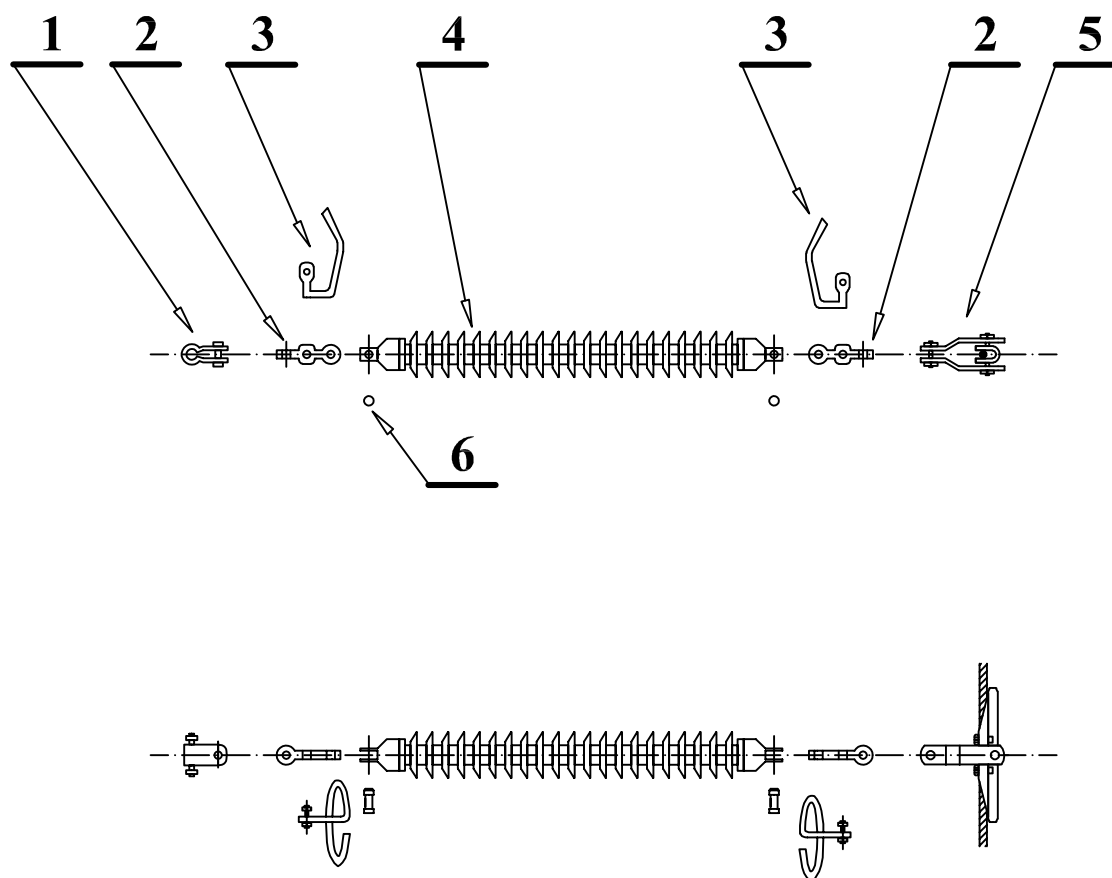



PN na špičaté konzole - 1 x LG 60/22/1200 - vodič 222-AL1/76-ST6C



Poznámky:

1. Rohy ochranných armatur jsou orientovány kolmo na vodič od dřívku stožáru
2. Matice svorníků a šroubů všech částí musí být namontovány následovně:
Svislé svorníky a šrouby - matice dole
Vodorovné svorníky a šrouby orientované kolmo na vedení - matice směrem ke dřívku stožáru
Vodorovné svorníky a šrouby orientovaná po vedení - matice směrem ke stožáru s vyšším číslem

 SPIE Elektrovod, a.s. odštěpný závod Brno, Traťová 1, 619 00 Brno provozovna Čechova 59, 370 01 České Budějovice		Investor: E.ON Distribuce, a.s., F.A.Gerstnera 2151/6, 370 01, Č.Budějovice		ELV 52-18-595		
		Vodič: 222-AL1/76-ST6C		Počet A4:	1	
				Datum:	11/2018	
				PN - 1x LG 60/22/1200		Vyhotovil:
V5534/5539 - výměna vedení						
pozice	Ks	Název materiálu	Typ	Únosnost [kN]	Hmotnost [kg]	Délka [mm]
1.	1	Závěsný kloub nosný ELBA	235 149.1	160	1x 1.54	1x 70
2.	2	Dvojité oko křížové ELBA	231 411.3	200	2x 0.93	2x 106
3.	2	Ochranná armatura ELBA	102 113.1	-	2x 4.16	-
4.	1	Tyčový izolátor	LG 60/22/1200	120	1x 22.00	1x 1200
5.	1	Nosná svorka výkyvná ELBA	136 224	70	1x 3.54	1x 155
6.	2	Svorník s maticí ELBA	219 302		2x 0.19	
		Celkem			37.64	1637